

PLANTA SEGUNDA

Advertencia legal: El presente documento (plano) no es definitivo. Se ha elaborado conforme al anteproyecto del edificio, por lo que puede sufrir modificaciones como consecuencia de la tramitación de la licencia de obras, o por cualquier tipo de exigencias técnicas o legales, o como consecuencia del desarrollo de la obra. Todo el mobiliario, en especial el de cocina y baños, están dibujados como ejemplos de distribución. Solo se entregará el mobiliario o electrodomésticos que se especifiquen en la memoria comercial definitiva. Es un plano meramente informativo sin contenido contractual.

vivienda dúplex 3D_Portal 3_Puerta B planta bajocubierta

SUPERFICIES ÚTILES

Superficie ÚTIL vivienda	37.4 m2
Superficie ÚTIL terraza	-- m2

SUPERFICIES CONSTRUIDAS

Superficie CONSTRUIDA vivienda	63.1 m2
Superficie CONSTRUIDA terraza	-- m2

vivienda dúplex 3D_Portal 3_Puerta B planta segunda

SUPERFICIES ÚTILES

Superficie ÚTIL vivienda	56.2 m2
Superficie ÚTIL terraza	38.7 m2

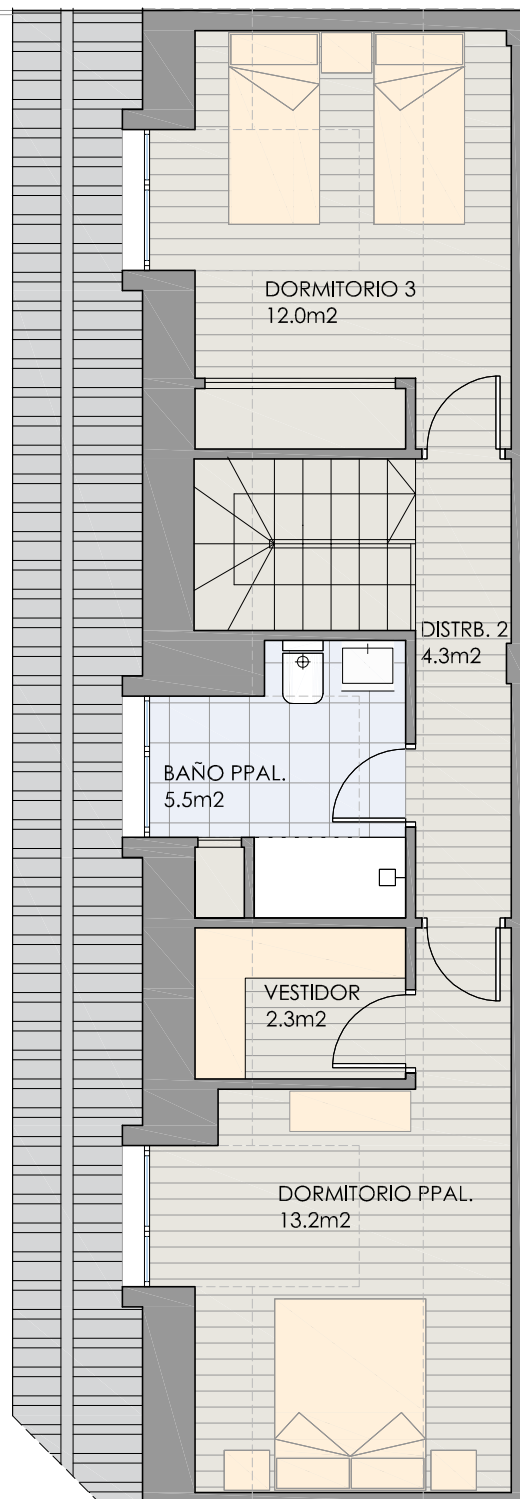
SUPERFICIES CONSTRUIDAS

Superficie CONSTRUIDA vivienda	66.8 m2
Superficie CONSTRUIDA terraza	43.7 m2

TOTALES DUPLEX

Superficie TOTAL ÚTIL	93.6 m2
Superficie TOTAL UTIL TEND/TERRAZA.	38.7 m2
Superficie TOTAL CONST.	129.9 m2
Superficie TOTAL CONST. TEND/TERRAZA.	43.7 m2





PLANTA BAJOCUBIERTA

vivienda dúplex 3D_Portal 3_Puerta B planta bajocubierta

SUPERFICIES ÚTILES

Superficie ÚTIL vivienda	37.4 m ²
Superficie ÚTIL terraza	-- m ²

SUPERFICIES CONSTRUIDAS

Superficie CONSTRUIDA vivienda	63.1 m ²
Superficie CONSTRUIDA terraza	-- m ²

vivienda dúplex 3D_Portal 3_Puerta B planta segunda

SUPERFICIES ÚTILES

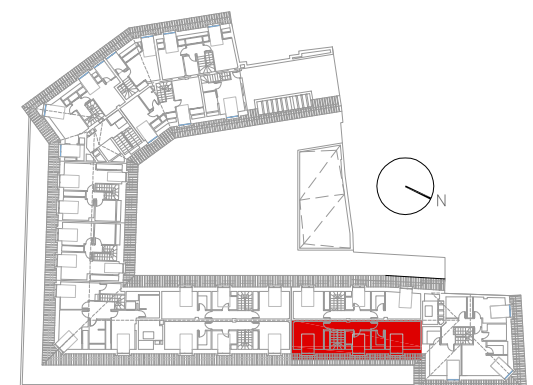
Superficie ÚTIL vivienda	56.2 m ²
Superficie ÚTIL terraza	38.7 m ²

SUPERFICIES CONSTRUIDAS

Superficie CONSTRUIDA vivienda	66.8 m ²
Superficie CONSTRUIDA terraza	43.7 m ²

TOTALES DUPLEX

Superficie TOTAL ÚTIL	93.6 m ²
Superficie TOTAL UTIL TEND/TERRAZA.	38.7 m ²
Superficie TOTAL CONST.	129.9 m ²
Superficie TOTAL CONST. TEND/TERRAZA.	43.7 m ²



Advertencia legal: El presente documento (plano) no es definitivo. Se ha elaborado conforme al anteproyecto del edificio, por lo que puede sufrir modificaciones como consecuencia de la tramitación de la licencia de obras, o por cualquier tipo de exigencias técnicas o legales, o como consecuencia del desarrollo de la obra. Todo el mobiliario, en especial el de cocina y baños, están dibujados como ejemplos de distribución. Solo se entregará el mobiliario o electrodomésticos que se especifiquen en la memoria comercial definitiva. Es un plano meramente informativo sin contenido contractual.



e= 1/75 ESCALA GRÁFICA